

# ΚΑΤΑΝΑΛΩΣΗ ΕΝΕΡΓΕΙΑΣ



Η ενέργεια που χρειάζεται για την κατασκευή, τη διάθεση ή την ανακύκλωση των υπολογιστών, καθώς και η ενέργεια που απαιτείται για να λειτουργούν είναι μερικά σημαντικά περιβαλλοντικά προβλήματα



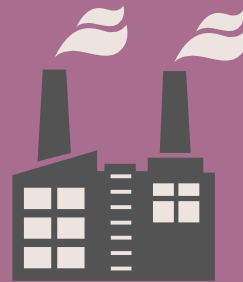
Επηρεάζονται πολλοί άνθρωποι



Με μεγάλο κόστος για το περιβάλλον και τις εθνικές οικονομίες

## ΡΥΠΑΝΣΗ

Η κατασκευή ημιαγωγών ρυπαίνει τον αέρα και τα υπόγεια ύδατα. Χημικά ανθρώπινης κατασκευής, ή άλλες αλλοιώσεις στο φυσικό περιβάλλον του εδάφους προκαλούν υποβάθμιση ποιότητας της γης



## ΗΛΕΚΤΡΙΚΑ ΑΠΟΒΛΗΤΑ

Κάθε φορά που αφήνουμε τους υπολογιστές ή τα φώτα ανοικτά σπαταλάμε ηλεκτρική ενέργεια. Η καύση ορυκτών καυσίμων παράγει το μεγαλύτερο μέρος της ηλεκτρικής ενέργειας μας και επίσης εκπέμπει ρύπους,



## ΕΚΠΟΜΠΕΣ ΕΝΕΡΓΕΙΑΣ

Οι εκπομπές ενέργειας προκαλούν αναπνευστικά νοσήματα, νέφος, όξινη βροχή και παγκόσμια κλιματική αλλαγή.

